

## Temario curso Draftsight BÁSICO – 15 HORAS

### Iniciar Draftsight

Introducción  
Ajuste de sistema  
Inicio

### El entorno de Draftsight

Introducción  
Interfaz  
Ejercicios resueltos  
Interfaz 1  
Interfaz 2  
Menú de aplicación

### Los espacios de trabajo

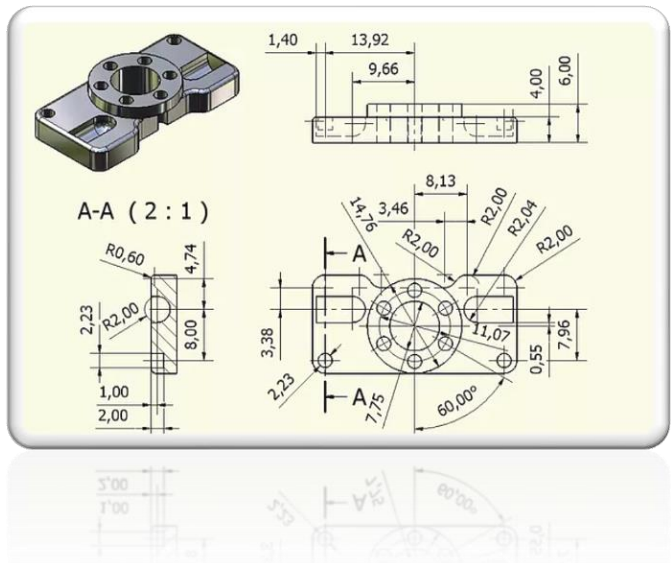
Introducción  
Repaso de los espacios de trabajo  
Ejercicios resueltos  
Conocer los espacios de trabajo  
Personalización  
Guardar personalización  
Restablecer parámetros por defecto

### Crear, abrir y configurar documentos

Introducción  
Gestión de documentos  
El administrador de contenidos  
Ejercicios resueltos  
Crear y abrir documentos  
Configurar documentos  
Cambiar el modo de crear dibujos  
Buscar contenidos  
Editar propiedades

### El sistema de coordenadas

Introducción  
El sistema de coordenadas en  
Otros tipos de coordenadas  
Aplicación práctica de coordenadas  
Ejercicios resueltos  
Trabajar con coordenadas  
Coordenadas relativas y polares  
Combinar tipos de coordenadas



Ignacia Encarnación 60-Int. C, Col. San Andrés, C. P. 44810, Guadalajara Jalisco, México.

☎ +52 33 1096 3058. Tel: +52 (33) 4349 5969, [contacto@eicnc.com](mailto:contacto@eicnc.com), [www.eicnc.com](http://www.eicnc.com)



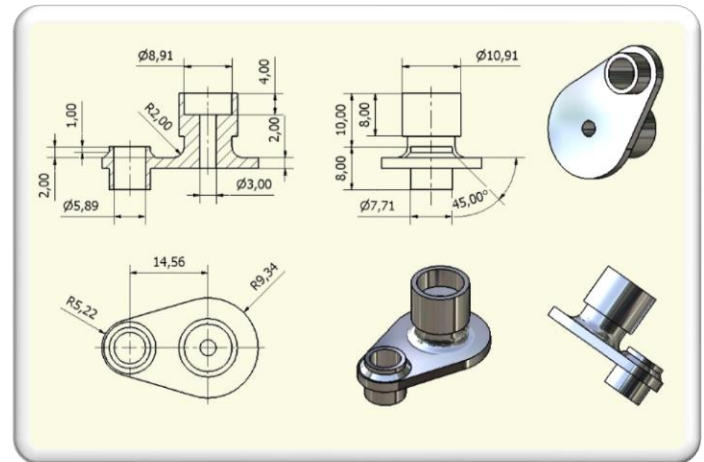
### Líneas y capas

- Dibujar líneas sencillas
- Crear formas
- Dibujar círculos
- La herramienta polígono
- Arcos
- Líneas y arcos
- Líneas Spline
- Las capas
- Trabajar con capas y objetos
- Mover objetos entre capas
- Bloquear y ocultar capas
- Ejercicios resueltos
- Crear y editar capas
- Mover objetos entre capas
- Bloquear y ocultar capas
- Otras funciones de capas
- Trazar líneas
- Rectángulos




### Propiedades de objetos

- Primeras herramientas
- Uso de la herramienta desfase y empalme
- Partir objetos
- Escalar objetos
- Girar
- Mover y copiar
- Qué es el punto base
- Simetrías
- Transmisión de las propiedades de un objeto
- Colores y sombreados
- Colores
- Patrones
- Sombreados
- Transparencias y degradados
- Transparencias
- Degradados
- Ejercicios resueltos
- Recortar y alargar objetos
- Herramienta desfase
- Herramienta empalme
- Girar objetos



Ignacia Encarnación 60-Int. C, Col. San Andrés, C. P. 44810, Guadalajara Jalisco, México.

 [+52 33 1096 3058](https://www.whatsapp.com/chat?phone=523310963058). Tel: +52 (33) 4349 5969, [contacto@eicnc.com](mailto:contacto@eicnc.com), [www.eicnc.com](http://www.eicnc.com)

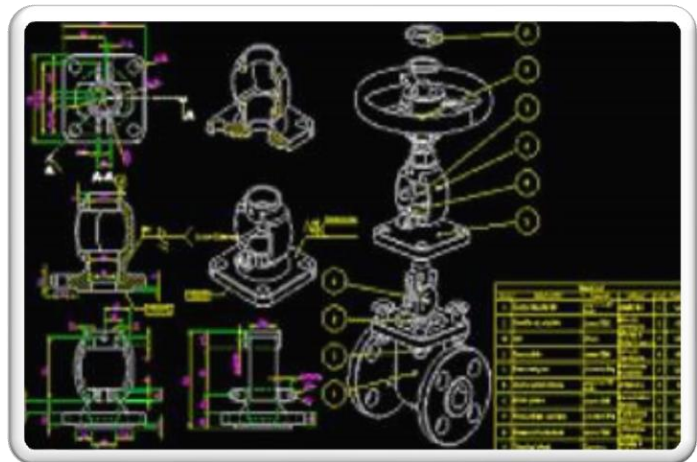


Entrenamiento Industrial  
CAD CAM CNC

- Desplazar objetos
- Alinear objetos
- Dibujar círculos
- Copiar objetos
- Borrar objetos
- Punto base
- Crear matrices con la herramienta copia

### Matrices, textos y líneas múltiples


- Introducción a matrices
- Matrices rectangulares
- Matrices polares
- ¿Qué son las líneas múltiples?
- Estilos
- Textos
- Escribir texto
- Insertar texto
- Propiedades del texto
- Estilos de texto
- Revisión ortográfica
- Ejercicios resueltos
- Matrices rectangulares
- Matrices polares
- Matrices asociativas
- Insertar líneas múltiples
- Editar líneas múltiples
- Estilos de líneas múltiples
- Insertar texto
- Propiedades del texto
- Texto en líneas múltiples
- Estilos



### Bloques

- Introducción
- Crear bloques
- Insertar bloques en varios dibujos
- La herramienta DesignCenter
- Bloques dinámicos
- Editar bloques
- Ejercicios resueltos
- Crear bloque
- Insertar bloque
- Escribir bloques
- Usar herramienta DesignCenter
- Crear bloques dinámicos
- Extraer datos

Ignacia Encarnación 60-Int. C, Col. San Andrés, C. P. 44810, Guadalajara Jalisco, México.

 [+52 33 1096 3058](https://wa.me/523310963058). Tel: +52 (33) 4349 5969, [contacto@eicnc.com](mailto:contacto@eicnc.com), [www.eicnc.com](http://www.eicnc.com)



Entrenamiento Industrial  
CAD CAM CNC

## Planos. Acotación

Introducción

Tipos de cotas

Cotas básicas

Cotas radiales, diametrales y angulares

Cotas de radio con recodo

Cotas de longitud de arco

Cotas de línea base

Cotas de coordenadas y rápidas

Cotas continuas y giradas

Cotas de inspección

Estilos de cota

Editar cotas

Girar flechas

Directrices

Anotaciones

Directrices múltiples

Escala de anotación

Estilos de tabla

Ejercicios resueltos

Cotas básicas

Cotas radiales y diametrales

Cotas angulares

Cotas de recodo

Longitudes de arco

Insertar cotas de línea base

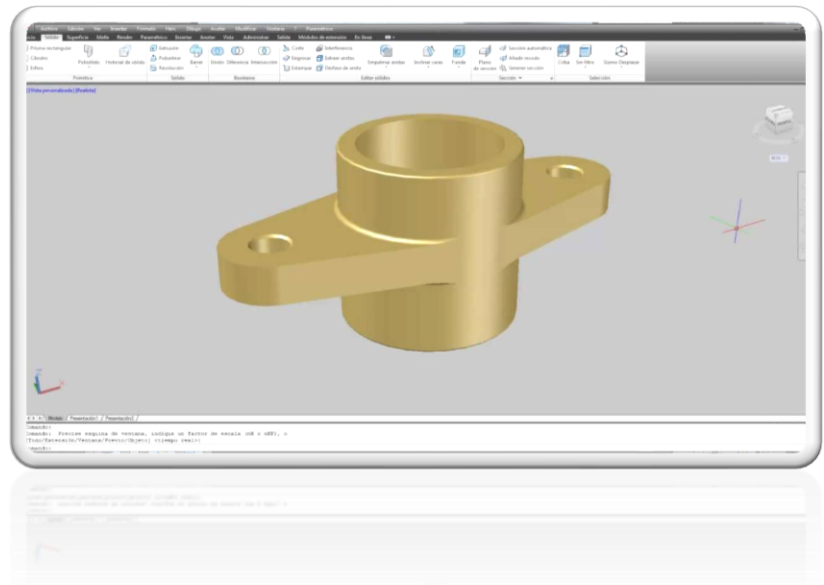
Cotas por coordenadas

Cotas rápidas


Cotas continuas

Cotas giradas

Directrices múltiples



Ignacia Encarnación 60-Int. C, Col. San Andrés, C. P. 44810, Guadalajara Jalisco, México.

 [+52 33 1096 3058](https://wa.me/523310963058). Tel: +52 (33) 4349 5969, [contacto@eicnc.com](mailto:contacto@eicnc.com), [www.eicnc.com](http://www.eicnc.com)